

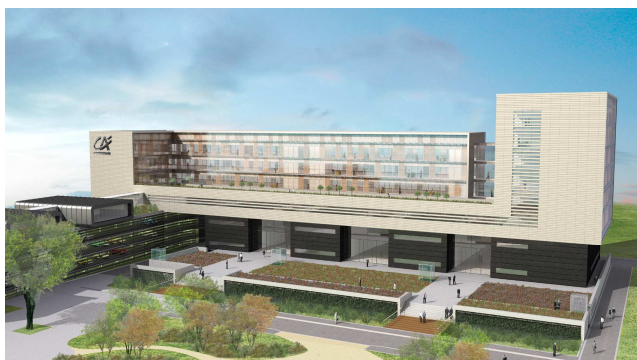
CONSTRUCTION DU SIEGE DE LA CAISSE REGIONALE DU CREDIT AGRICOLE D'ILLE-ET-VILAINE



- **Maîtrise d'ouvrage** : Crédit Agricole
- **Type** : Construction neuve
- **Année de livraison** : prévue en 2008
- **SHON** : 22000 m²
- **Montant des travaux** : 38 M€ HT
- **Architecte** : Jean-Pierre MEIGNAN Architecte (Rennes).

Mission assurée en Maîtrise d'Œuvre

- Conseil environnemental depuis l'esquisse jusqu'à AOR.
- Simulation thermique dynamique du bâtiment.
- Choix environnemental des produits.
- Assistance à la rédaction des CCTP.
- Elaboration de la charte chantier à faibles nuisances.
- Suivi du chantier.



Perspective : Jean-Pierre MEIGNAN Architecte

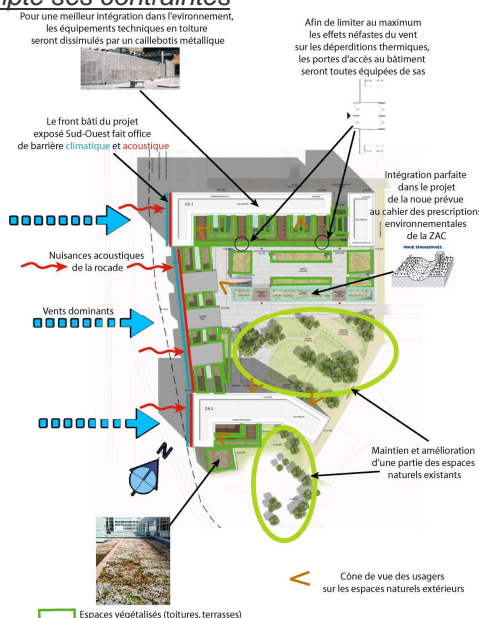
Profil HQE® du programme :

		Base	Performant	Très performant
Eco-construction	Cible 1 : Relation harmonieuse du bâtiment avec son environnement			
	Cible 2 : Choix intégré des procédés et produits de construction			
	Cible 3 : Chantier à faibles nuisances			
Eco-gestion	Cible 4 : Gestion de l'énergie			
	Cible 5 : Gestion de l'eau			
	Cible 6 : Gestion des déchets d'activité			
	Cible 7 : Gestion de l'entretien et de la maintenance			
Confort	Cible 8 : Confort hygrothermique			
	Cible 9 : Confort acoustique			
	Cible 10 : Confort visuel			
	Cible 11 : Confort olfactif			
Santé	Cible 12 : Qualité sanitaire des espaces			
	Cible 13 : Qualité sanitaire de l'air			
	Cible 14 : Qualité sanitaire de l'eau			

Points forts du projet :

Certification « NF Démarche HQE® bâtiment Tertiaire » recherchée

⇒ une intégration dans le site réussie, prenant en compte ses contraintes



⇒ une conception bioclimatique des espaces :

Limitation des surfaces vitrées au Sud-Ouest, façades double peau au Nord et au sud :

⇒ Isolation par l'extérieur, tous vitrages doubles et peu émissifs.

⇒ Une gestion des eaux pluviales à la parcelle maîtrisée par des systèmes de rétention alternatifs : toitures végétalisées, noues, cuve de récupération des eaux pluviales pour arrosage des espaces verts,...

⇒ Un ensemble d'équipements performants limitant les consommations énergétiques : Pompe à Chaleur air/eau réversible, double-flux avec récupération d'énergie par caloduc, ECS produit par des capteurs solaires thermiques en toitures, centrale photovoltaïque raccorder au réseau afin d'assurer l'équivalent de la production de l'ensemble des éclairages extérieurs, ...